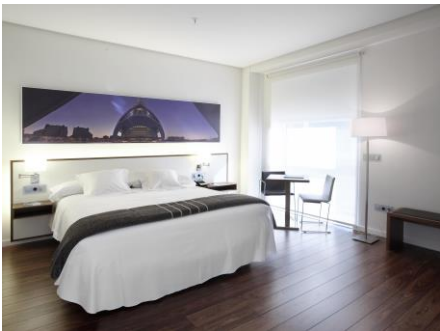
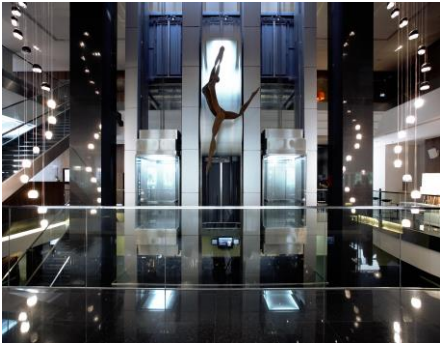


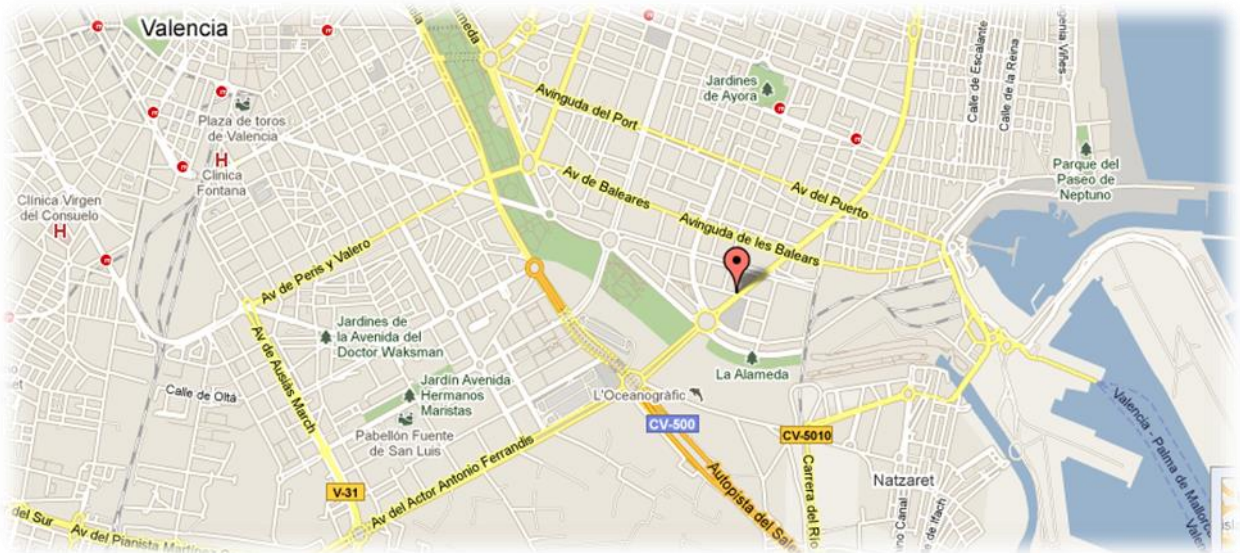
Bienvenido al **Hotel Primus Valencia**



Disfruta de esta experiencia con nosotros

SITUACION

Excelente ubicación en la zona de la **Ciudad de las Artes y las Ciencias**, muy bien conectado con el centro histórico de la ciudad. Tanto si viene de compras, de visita turística o simplemente a vivir el ambiente de la ciudad, todo lo encontrará a un paso. Y cuando esté preparado para volver a los negocios, descubrirá que el personal es tan apasionado y dinámico como las actividades que está planeando. No nos pararemos asegurarnos que su estancia con nosotros se convierta en una agradable experiencia.



CARACTERÍSTICAS GENERALES DEL HOTEL PRIMUS VALENCIA

- Atención personalizada a través de nuestro equipo de Recepción 24 hrs.
- Periódico Diario en Recepción gratuito
- Llamadas – Despertador
- Lavandería y Limpieza en Seco (con cargo)
- 7 Salas de Reuniones con capacidad hasta 350 con Luz natural
- Café – Lounge
- Restaurante Gastronomico Menorca XXII
- Buffet de Desayunos con una variedad de más de 50 productos con vistas a la Ciudad de Las Artes y Ciencias " Palau de les Arts "
- Room Service 24 horas
- Spa Urbano (con cargo)
- Parking (con cargo)
- Habitaciones accesibles (no adaptadas) para minusválidos
- WIFI & GYM FREE

CARACTERÍSTICAS GENERALES DE LAS HABITACIONES

Nuestro Hotel dispone de 223 habitaciones Estándar, 29 habitaciones Premium, 8 habitaciones Jr. Suite y 1 Suite

- Posibilidad de Habitaciones comunicadas (Bajo petición)
- Cunas Disponibles (Bajo petición)
- Televisión LCD plana de 32" pulgadas con canales internacionales
- Control de climatización individualizado
- Escritorio con conexiones directa ADSL
- Teléfono directo en baño y habitación
- Minibar (con cargo)
- Espejo de cuerpo entero
- Caja de seguridad con capacidad para portátil
- Amplio Baño con espejo anti-vaho
- Secador de pelo
- Espejo de aumento
- Amenities
- WIFI FREE

HORARIOS



Nuestro Desayuno Buffet:

Lunes a Viernes
Fin de Semana y Festivos

7.00 horas. - 10.30 horas.
8.00 horas. - 11.00 horas.

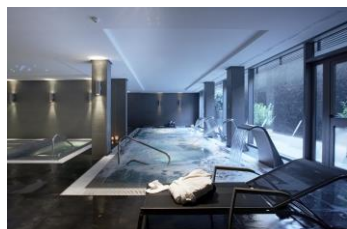


Nuestro Restaurante Menorca XXII

Abierto de Lunes a Domingo

Servicio de Almuerzos
Servicio de Cenas

13.30 horas. - 16.00 horas.
20.30 horas. - 23.00 horas.



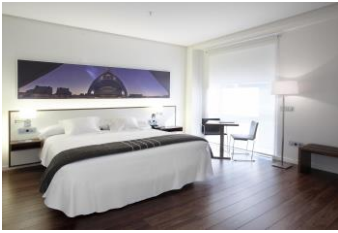
Nuestro Spa Urbano

Lunes
Martes y Miércoles
Jueves
Viernes y Sábado
Domingo y Festivos

10.00 horas – 16.00 horas.
Cerrado
10.00 horas – 20.00 horas.
10.00 horas – 22.00 horas.
10.00 horas – 20.00 horas.

TIPOS DE HABITACIONES

46023 – Valencia
Tel. 96 331 84 74
Fax. 96 331 83 56
www.hotelprimusvalencia.com



Habitación Estándar: Habitaciones exteriores Doble/ twin 17/20 m2. Equipadas para garantizar el máximo confort. Decoración moderna con colores relajantes, donde el suelo y muebles de nogal americano aportan un toque de elegancia. (Gym & Wifi Gratis)



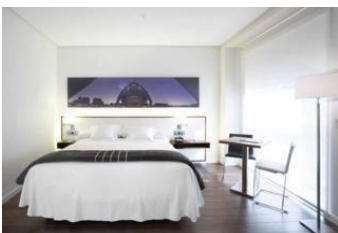
Habitación Primus: Habitaciones exteriores Doble/ twin 17/20 m2. Equipadas para garantizar el máximo confort. Decoración moderna con colores relajantes, donde el suelo y muebles de nogal americano aportan un toque de elegancia. (Gym, Minibar & Wifi Gratuito)



Habitación Primus con Terraza: Habitaciones exteriores Doble/ twin con terraza 24 / 28 m2, a aquellos huéspedes que aprecian los pequeños detalle. Habitaciones que ofrecen un espacio confortable y exclusivo. Vistas al jardín. (Minibar, Gym & Wifi Gratis)



Habitación Junior Suite: Habitaciones exteriores Doble 42 m2 con cama Queen Size con salón sofá chaise longue y TV de plasma. Baño con amenities completos y columna de hidromasaje. Vistas hacia el Palau de les Arts " Ciudad de las artes y Ciencias" (Gimnasio, Minibar y Wifi gratuito)



Habitación Familiar: Dos Habitaciones Doble/ twin comunicadas (40 m2). Equipadas para garantizar el máximo confort. Decoración con colores relajantes, donde el suelo y muebles de nogal americano aportan un toque de elegancia. (Gym & Wifi Gratis)

COMO LLEGAR A LA PROVINCIA DE VALENCIA

En coche:

La Autopista **AP-7** atraviesa, paralela a la costa, la Comunidad Valenciana y enlaza con la red europea.

Las carreteras nacionales conectan el litoral con los principales núcleos urbanos del interior y el resto del país:

- **A-3** Autovía de Valencia a Madrid.
- **AP-7** Autopista del Mediterráneo que cruza desde la Frontera de Francia hasta Málaga.
- **A-23** de Sagunto a Segorbe, en dirección a Teruel.
- **A-7** cruza la Comunidad Valenciana de norte a sur, en dirección Barcelona-Cádiz.
- **N-330** Carretera Nacional de Ayora a Ademuz.

En autobús:

- **Estación de Autobuses de Valencia**
Tel.: 96 346 62 66 - Avda. Menéndez Pidal, 13, 46009 Valencia
- **Estación de Autobuses de Xàtiva**
Tel.: 96 227 33 46 (Tourist Info Xàtiva) - Avda. Cavaller Ximen de Tovia, s/n, 46800 Xàtiva (Valencia)

En tren:

- **Renfe**
Información y Reservas: 902 24 02 02 www.renfe.es
- Estación **Ave** Joaquín Sorolla **Madrid-Valencia**. C/ San Vicente Mártir, 190 - 46007. Tel. 963 479 691
- **Ferrocarrils de la Generalitat Valenciana** En Valencia Metro-Valencia - Tel.: 96 397 40 40

En avión:

- **Aeropuerto de Valencia** Vuelos nacionales e internacionales:
Tel.: 96 159 85 00 - Ctra. del Aeropuerto s/n 46940 Manises (Valencia)
- **Aena** Información de vuelos www.aena.es

En barco:

- **Trasmediterránea** Valencia
Tel.: 902 45 46 45 - www.trasmediterranea.es
- **Balearia**
Tel.: 902 160 180 / 902 191 068 - www.balearia.com
- **Iscomar**
Tel.: 902 119 128 - www.iscomar.com